

Le Journal Intime



Меняем ваше представление о белье!

Le Journal Intime — российский бренд женственного и технологичного белья с собственным производством в России, основан в 2015 году.

Забота о женском здоровье – один из главных приоритетов Бренда. Благодаря высоко технологичным материалам, особенностям кроя изделия Le Journal Intime обеспечивает качественную и эстетичную поддержку груди, раскрывает внутреннюю сексуальность женщины, дарит комфорт и радость бытия.

Эффективность оздоровительной поддержки подтверждается фактом сотрудничества Бренда не только с fashion retail партнерами, но и с клиниками пластической хирургии.



Адреса магазинов:

ул. Тверская д.15

Ленинградское шоссе, 16А, 1 этаж

ул. Авангардная д.3 офис 1107

lejournalintime.com



Мы лечим людей



От консультаций специалистов до высокотехнологичных операций и комплексной реабилитации

Передовые технологии и безупречный сервис

- Бесплатная подземная парковка
- Взрослое и детское отделение
- Высокотехнологичные операции
- Стационар 24/7
- Чекапы
- Стоматология

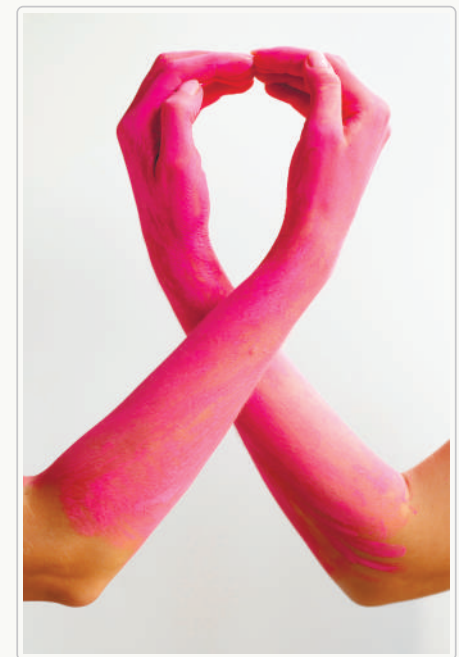


г. Москва, ул. Фадеева, д. 4А, стр.1
м. Новослободская
+7 (495) 771-78-00

gutaclinic.ru



×



Розовый октябрь check-up

Лицензия №Л041-00110-50/00553407

ИМЕЮТСЯ ПРОТИВОПОКАЗАНИЯ. НЕОБХОДИМА КОНСУЛЬТАЦИЯ СПЕЦИАЛИСТА. 18+

Рак молочной железы

Самое распространённое онкологическое заболевание у женщин. С ним сталкивается каждая восьмая женщина в мире. Ежегодно в России диагностируется у более чем 70 тысяч пациенток.

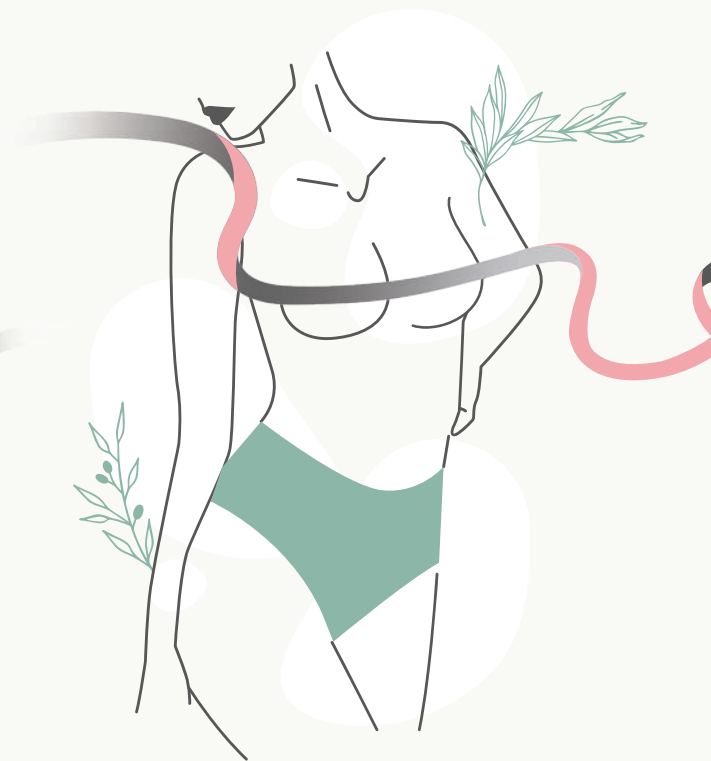
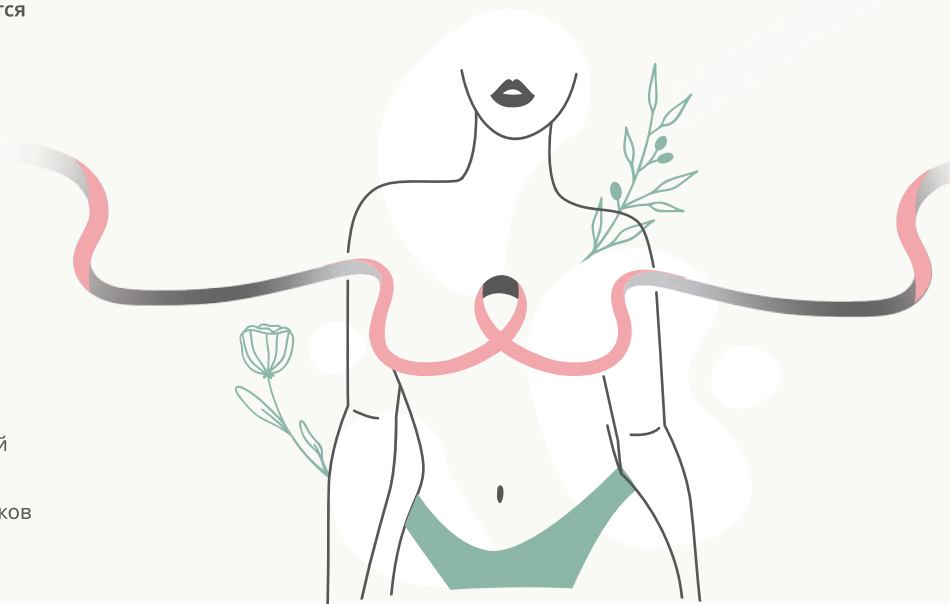
Факторы риска

- возраст старше 50 лет
- генетические мутации (BRCA1, BRCA2)
- начало менструаций ранее 12 лет и менопауза позже 55 лет
- плотные молочные железы
- некоторые неопухолевые заболевания молочной железы (например, атипичная гиперплазия)
- заболевшие раком молочной железы или яичников среди близких родственников
- перенесённая лучевая терапия на область груди или молочных желез
- отсутствие физических нагрузок
- гормонозаместительная терапия, оральные контрацептивы
- первая беременность после 30 лет, отсутствие грудного вскармливания, отсутствие доношенной беременности

Ранняя диагностика и своевременное лечение — это прекрасные шансы спасти жизнь и сохранить грудь.

Рекомендуется 1 раз в год посещать врача-маммолога и проходить обследование.

Самообследование молочных желез



Визуальный осмотр

Встаньте перед зеркалом, сначала осмотрите грудь с опущенными руками, далее поднимите руки высоко над головой.

Необходимо обратиться к специалисту при наличии одного из этих признаков для исключения онкологического риска:

- изменения кожного покрова
- изменение формы и размера груди
- наличие объемных образований

Тактильный осмотр

Желательно проводить самообследование в один и тот же день цикла (при отсутствии цикла в любой день).

- ▶ Прощупайте каждую грудь, а также подмышечную зону, при этом рука на стороне обследуемой груди должна быть поднята. Убедитесь, что в молочной железе отсутствуют любые, даже самые мельчайшие, уплотнения
- ▶ Надавите на сосок от периферии к центру, чтобы определить, есть ли выделения. При наличии выделений промокните их бумажным полотенцем для определения их цвета